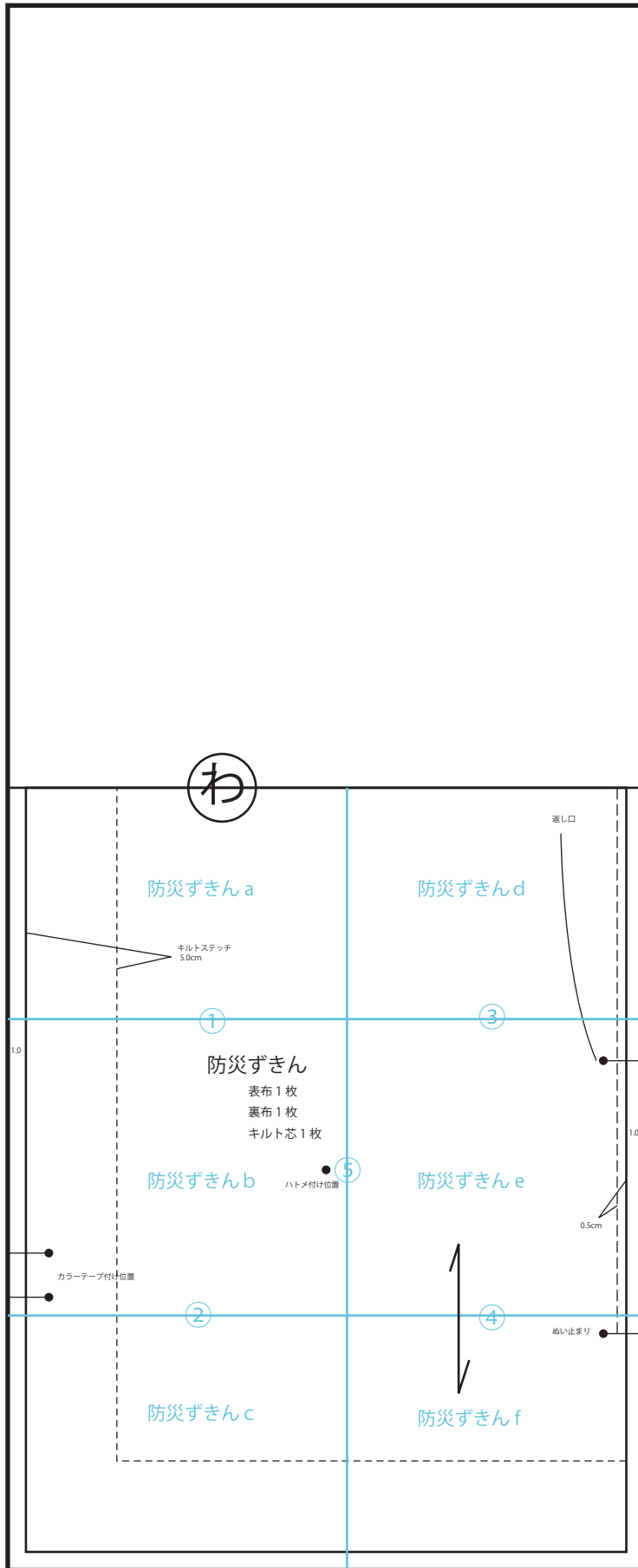


防災ずきん

- ◆基本ぬいしろは 1.0cm です。
- ◆—— 裁断線
- ◆—— 出来上がり線
- ◆矢印は地の目方向です。



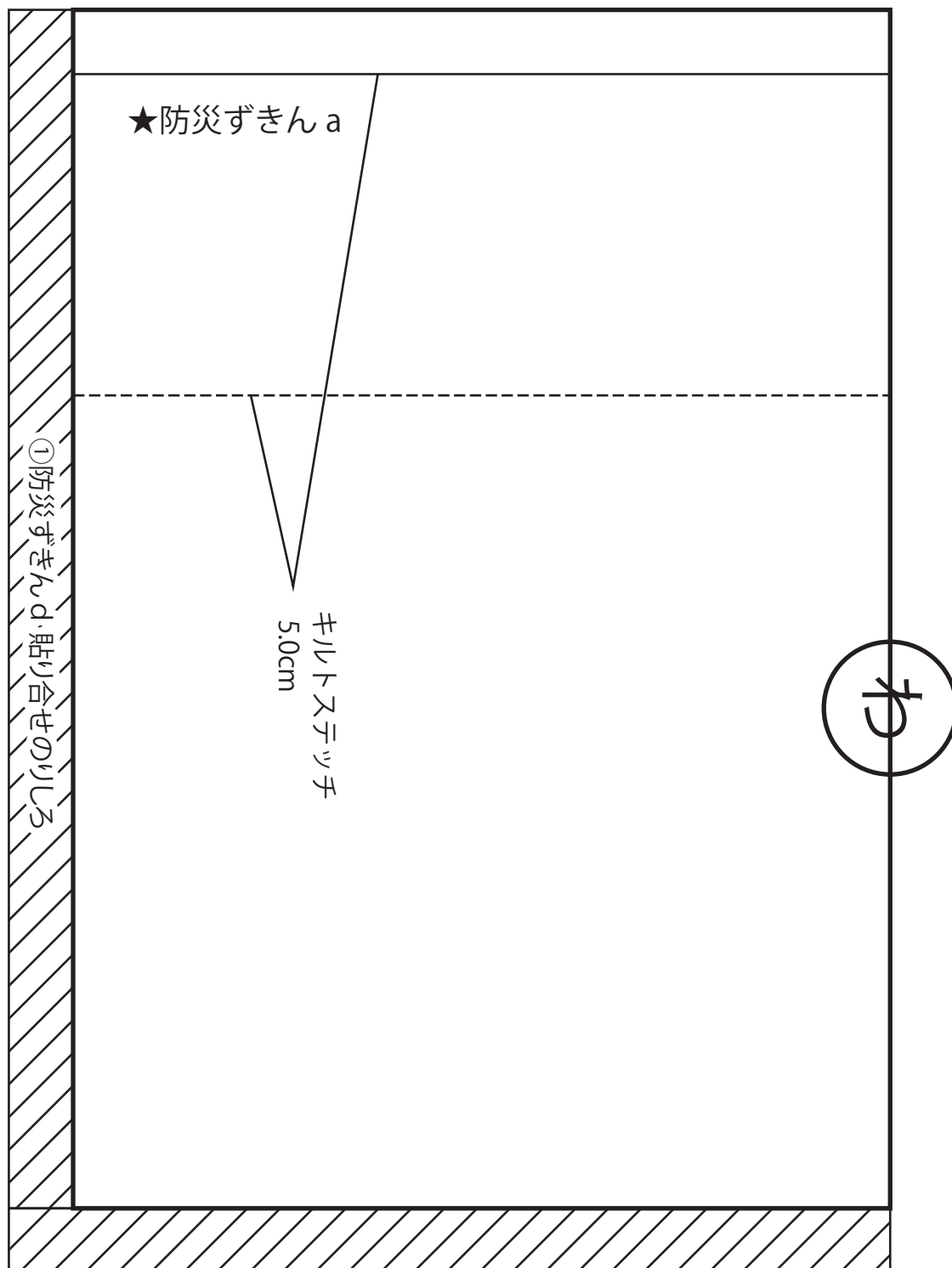
* 防災ずきん a.b.c.d.e.f の切り替えを貼り合せます。①②③④⑤

* わの部分をつなげて、1枚の型紙にすると裁断しやすいです。

* パターンは実寸大になっています。印刷の際は、設定が「拡大・縮小しない」であることを確認して印刷して下さい。

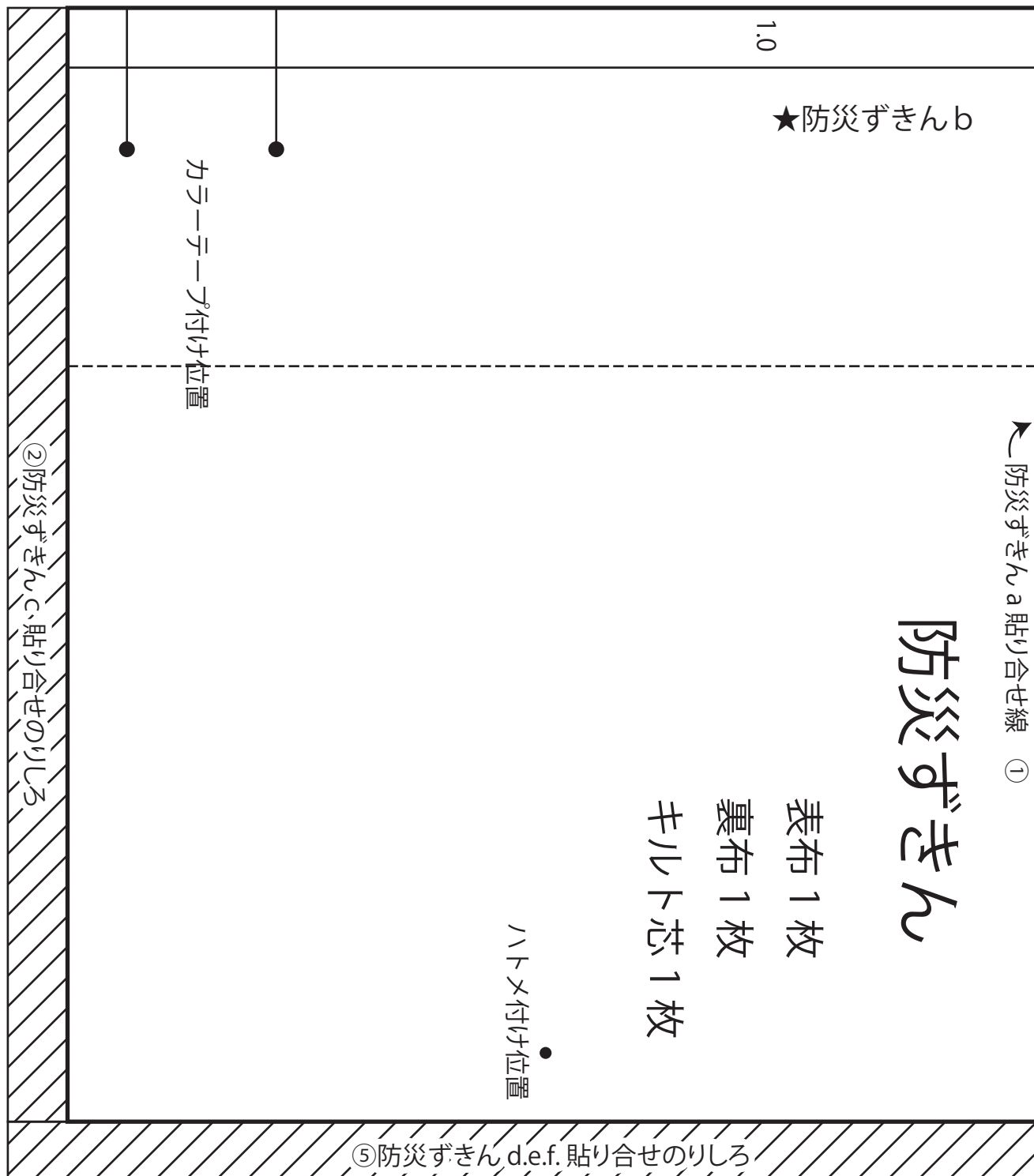
★防災ずきんには、1枚のパターンが必要です。

★防災ずきん a



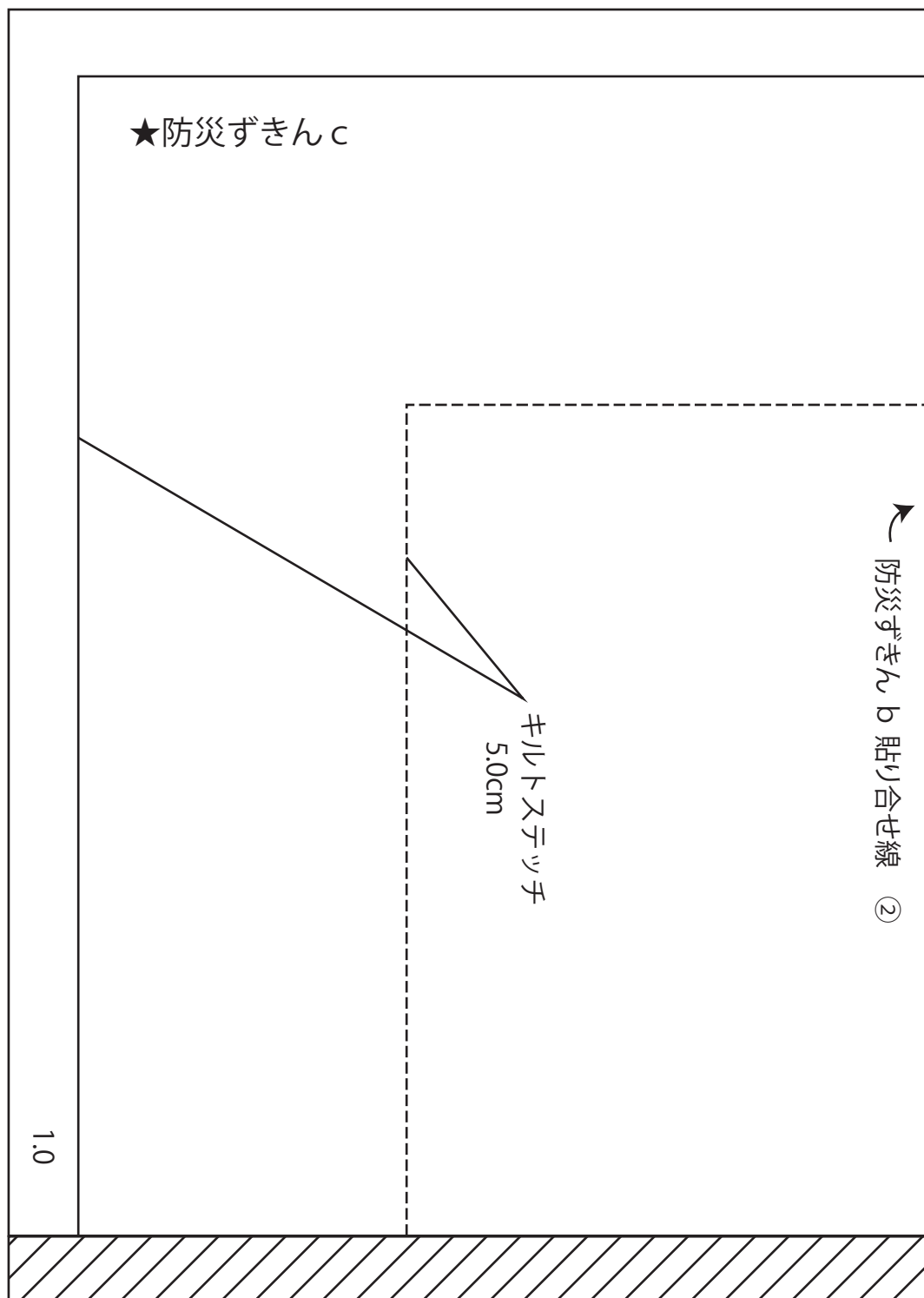
* 防災ずきん a.b.c.d.e.f の切り替えを貼り合せます。①②③④⑤
* わの部分をつなげて、1枚の型紙にすると裁断しやすいです。

★防災ずきんb



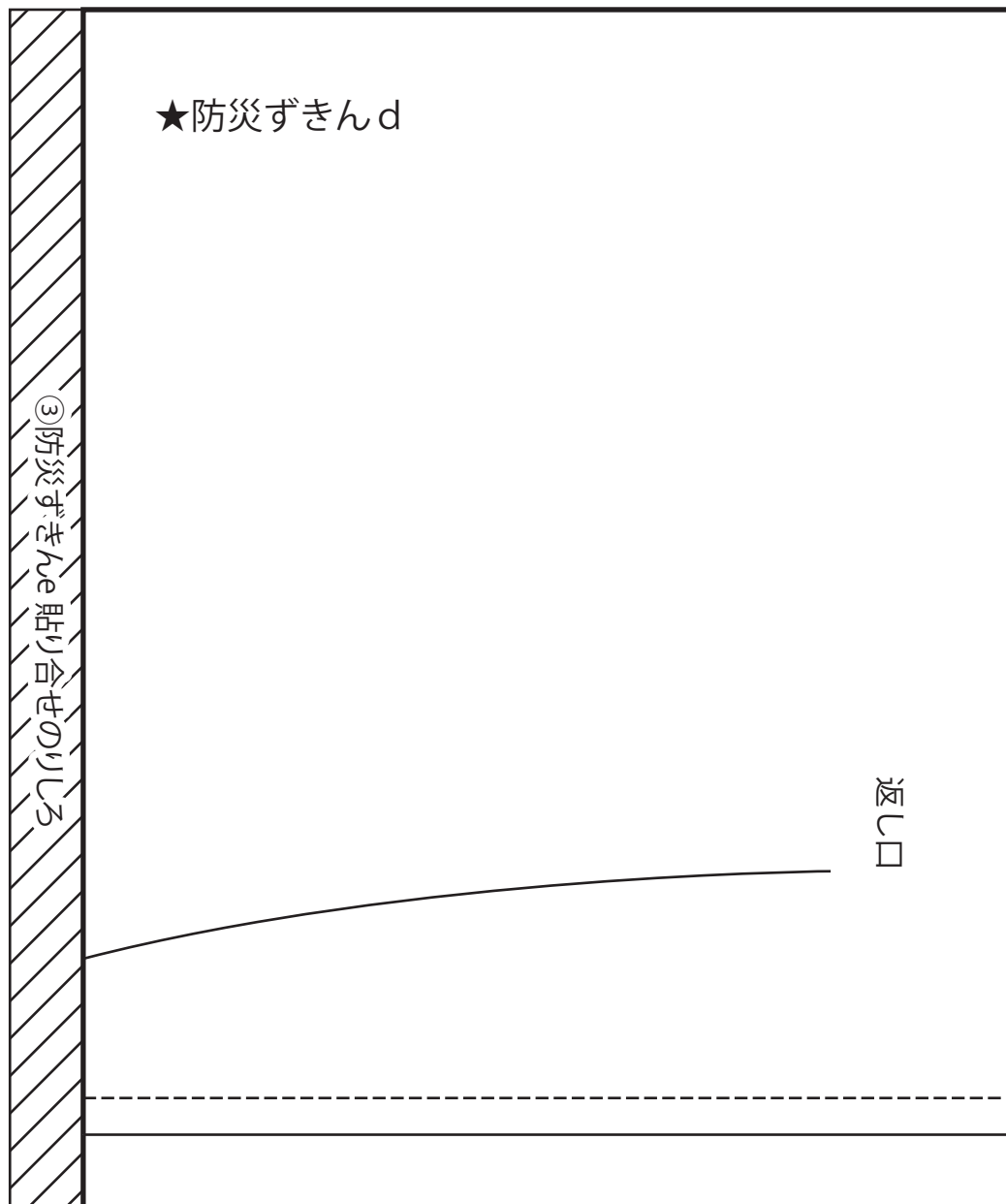
*防災ずきんa.b.c.d.e.fの切り替えを貼り合せます。①②③④⑤
*わの部分をつなげて、1枚の型紙にすると裁断しやすいです。

★防災ずきんc



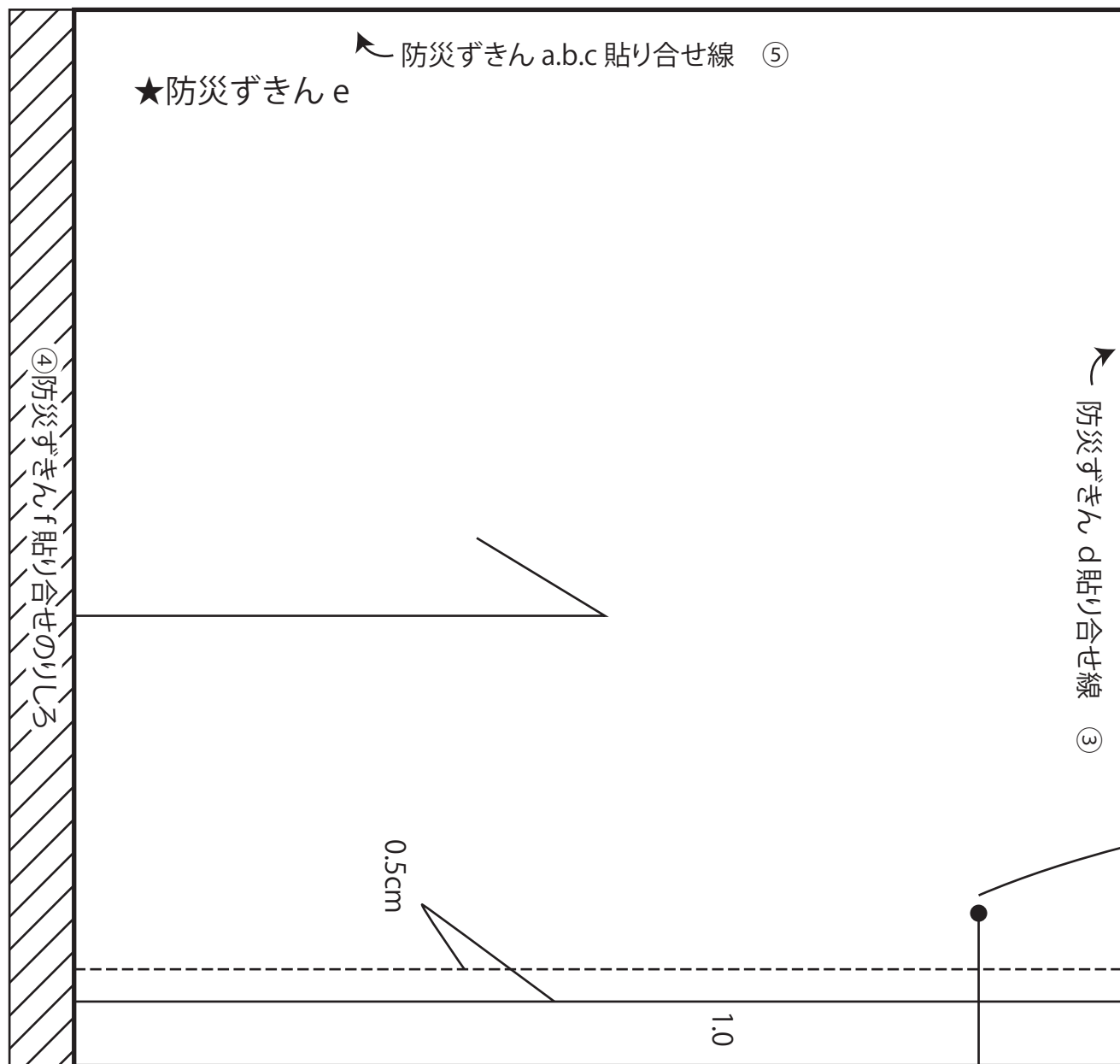
*防災ずきんa.b.c.d.e.fの切り替えを貼り合せます。①②③④⑤
*わの部分をつなげて、1枚の型紙にすると裁断しやすいです。

★防災ずきん d



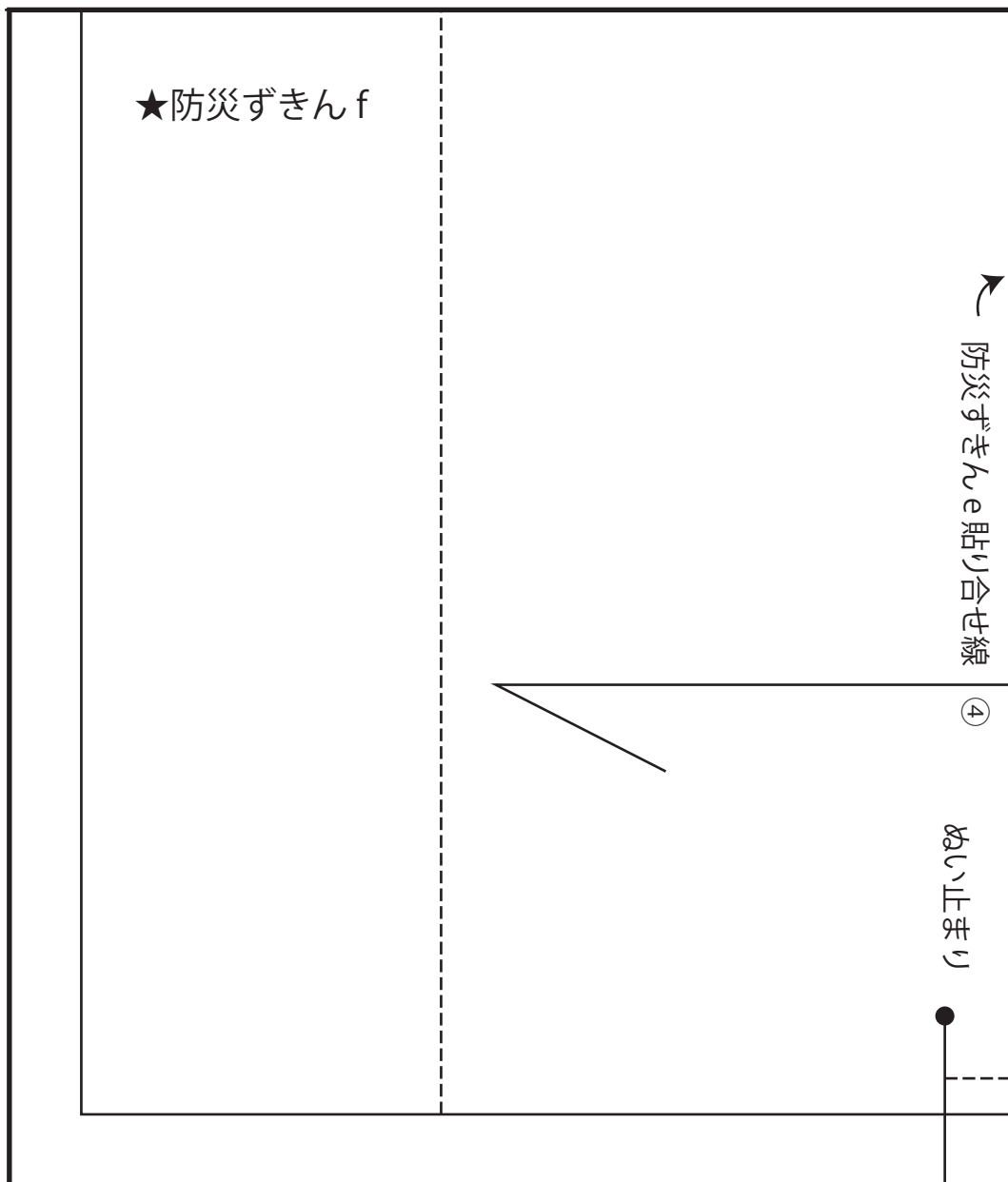
*防災ずきんa.b.c.d.e.fの切り替えを貼り合せます。①②③④⑤
*わの部分をつなげて、1枚の型紙にすると裁断しやすいです。

★防災ずきん e



- * 防災ずきん a.b.c.d.e.f の切り替えを貼り合せます。①②③④⑤
- * わの部分をつなげて、1枚の型紙にすると裁断しやすいです。

★防災ずきん f



*防災ずきん a.b.c.d.e.f の切り替えを貼り合せます。①②③④⑤
*わの部分をつなげて、1枚の型紙にすると裁断しやすいです。